



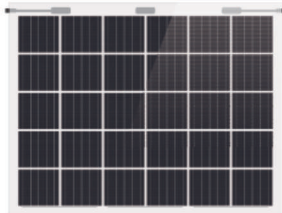
FLEXUS

Die flexible Serie von Glas/Glas Photovoltaikmodulen
Passt perfekt auf jede Terrasse / Balkon / Carport und mehr

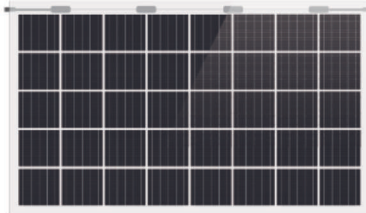
FLEXUS105
742 mm



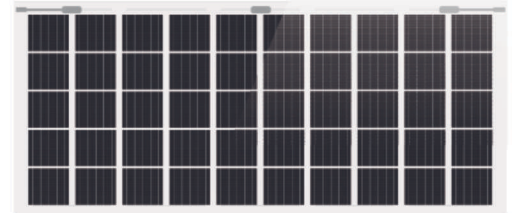
FLEXUS160
1.085 mm



FLEXUS215
1.429 mm



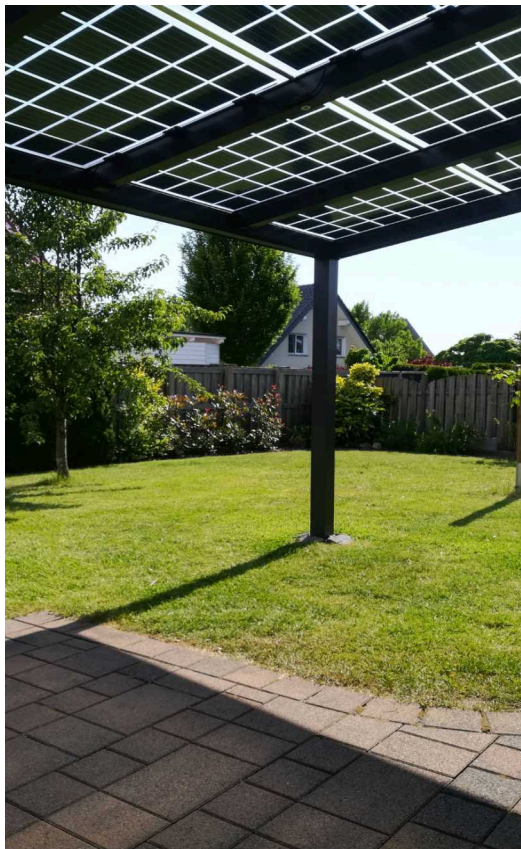
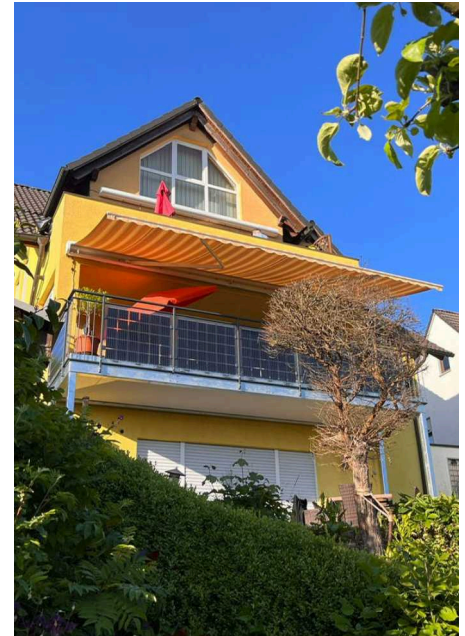
FLEXUS270
1.957 mm



952 mm

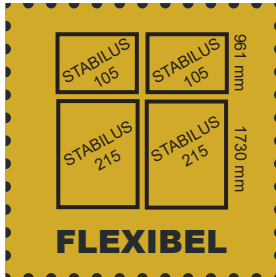
FLEXUS IM EINSATZ

Monokristallines Glas/Glas Modul



FLEXUS VORTEILE

Monokristallines Glas/Glas Modul



Flexibilität - 4 Varianten in der Modullänge

Die Module sind in 4 Längen bei gleicher Modulbreite verfügbar. Damit können die beiden Modulvarianten in der Tiefe kombiniert werden. Dies ermöglicht einzigartige Solarprojekte. Die elektrische Leistung der jeweiligen Zellen ist hierbei gleich, somit ist auch die Einbindung in einem String möglich.



Vereinfachtes Anschlusskonzept

Die Module haben passend für den Terrassenaufbau sparrenseitige Anschlussdosen. Damit ist ein einfaches Verbinden der Module mittels der angebrachten MC4 Stecker möglich. Die Kabellängen passen wie am Bild dargestellt von Modul zu Modul.



Bifazial und damit 5-15% Mehrleistung!

Bifaziale Module sind auf beiden Seiten photoelektrisch aktiv. Sie erfassen das Licht von vorne und auch das Licht, das von hinten oder reflektiert auf die Rückseite gelangt.

Der Vorteil zeigt sich besonders an sonnenschwachen Tagen.

Die erzeugte Leistung von der Rückseite ist in der Nennleistung noch nicht berücksichtigt und damit sollten sie den Wechselrichter ca. 10% größer auslegen als im Vergleich zu nicht bifazialen Modulen.



9mm Stärke & bautechnische Zulassung

Die bautechnische Zulassung nach DIN18000 wurde durch statische Laborprüfungen bestätigt und freigegeben. Die Freigabezertifikate & Laborprüfungen finden Sie auf unserer Homepage.

Mit einer Moduldicke von 9mm Verbundglas und einer Breite von 950mm weist das FLEXUS Modul eine sehr hohe Stabilität auf. Mit dem zellenfreien Rand von 47mm können Sie schattenfrei klemmen.

FLEXUS DATENBLATT

Monokristallines Glas/Glas Modul

FLEXUS 270 & 215 & 160 & 105

GRUNDDATEN	FLEXUS 270	FLEXUS 215	FLEXUS 160	FLEXUS 105
Länge x Breite x Höhe (mm)	1957 x 952 x 9	1429 x 952 x 9	1085 x 952 x 9	742 x 952 x 9
Gewicht (kg)	42	34	23,2	15,9
Transparenz (%)	32	26	27	28
Anzahl der Zellen	50 (5 x 10)	40 (5 x 8)	30 (5 x 6)	20 (5 x 4)
Anzahl der Dioden	3	4	3	2
Arbeitstemperatur (°C)	-40~85			
Glasaufbau [mm]	4 mm TVG + EVA Folie + Zelle + EVA Folie + 4 mm TVG			
Kabel	4 mm ² / 125 mm			
NOTC (°C)	45±2			
Windlast (KN/m ²)	2,4			

ELEKTRISCHE DATEN	FLEXUS 270	FLEXUS 215	FLEXUS 160	FLEXUS 105
Nennleistung (Pm/Wp)	270	215	160	105
Betriebsspannung (Vmp/V)	26,6	21,0	16,6	11,0
Betriebsstrom (Imp/A)	10,19	10,24	10,01	9,55
Leerlaufspannung (Voc/V)	32,5	26,0	19,5	13,0
Kurzschluss-Strom (Isc/A)	11,21	11,27	11,02	10,51

30 JAHRE
lineare Leistungsgarantie
10 JAHRE GARANTIE
auf Material & Herstellung



TEMPERATURKOEFFIZIENTEN FLEXUS 270 & 215 & 160 & 105

Temperaturkoeffizient Voc (%/°C)	-0,290
Temperaturkoeffizient Isc (%/°C)	-0,050
Temperaturkoeffizient Pm (%/°C)	-0,390

Allgemeine Bautechnische Zulassung (abZ)*
Die allgemeine bauaufsichtliche Zulassung weist die Verwendbarkeit bzw. Anwendbarkeit des Produktes im Sinne der Landesbauordnungen nach.
Das Ü-Zeichen bestätigt die Übereinstimmung des PV-Moduls mit den Bestimmungen der abZ.

